

COMITÉ ORGANIZADOR

PRESIDENTES

Adoración Martín Gómez (Nefrología)
Carlos Clavero Ferré (Hematología)

VOCALES

Javier Muñoz Vico
Rebeca García Agudo
Sergio A. García Marcos
Miguel Angel Frutos Sanz

SEDE

HOTEL SILKEN PUERTA DE MÁLAGA
c\ Héroe de Sostoa, num. 17
29002 Málaga
tlf. 951010150 fax 951010151

ACREDITACIÓN

Solicitada a la Comisión de Formación
Continuada del Sistema Nacional de Salud



SECRETARÍA TÉCNICA

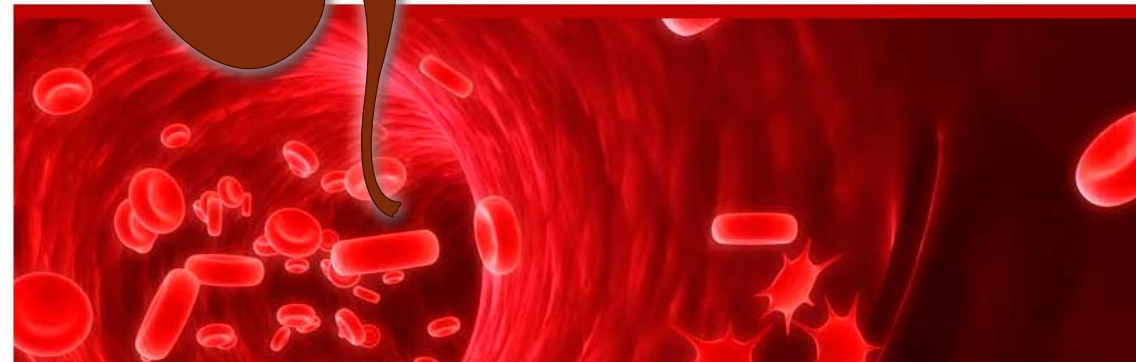
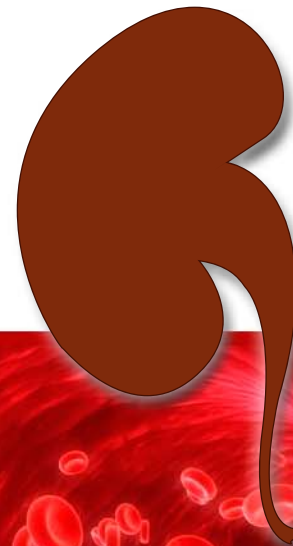
VIAJES VILLARREAL S.A
Avda. García Lorca, s/n.
Edf. Club Municipal de Hielo.
29630. Benalmádena-Costa. Málaga
tlf. 952445586 fax 952564632
congresos@viajesvillarreal.com

ORGANIZA



JORNADAS NefroHematológicas

Málaga 13 junio de 2014



08:45h **Recogida de documentación**

09:00h **Inauguración oficial**

Dra. Adoración Martín-Gómez. *Nefrología El Ejido.*
Dr. Carlos Clavero Ferre. *Hematología Almería*
Dra. Rebeca Garcia Agudo. *Nefrología Alcázar de San Juan.*

09:15h **Mesa redonda I. Mieloma Múltiple y Riñón.**

Dres. M. L. Martino (*Hematología Sevilla*) y A. Bailén (*Hematología Málaga*)

Mieloma y Riñón. Valor de la biopsia renal.
Dra. Mercedes Gómez Morales. *Nefropatología Granada.*

Riñón de Mieloma. Monitorización CLL y tratamiento.
Dr. Guillermo Martín-Reyes. *Nefrología Málaga.*

Mieloma Múltiple. Tratamiento Hematológico.
Dr. Carlos Clavero. *Hematología Almería.*

Hiperuricemia, Mieloma y Riñón.
Dra. Dolores Martínez Esteban. *Nefrología Melilla.*

11:00h **Mesa redonda 2. Gammapatía Monoclonal y Riñón.**

Dres. J. J. La huerta (*Hematología Madrid*) y J. de La Rubia (*Hematología Valencia*)

Gammapatía Monoclonal de Clones Ocultos. ¿Cuándo tratar?.
Dra. María Casanova Espinosa. *Hematología Marbella.*

Gammapatía Monoclonal de Significado Renal.
Dra. M. Carmen Martín Herrera. *Nefrología Sevilla.*

Cadenas pesadas. Cadenas ligeras y Enfermedades Autoinmunes.
Dra. Juana Jiménez Jiménez. *Análisis Clínicos Madrid.*

12:30h **Café - Posters**

13:00h **Mesa redonda 3. Actualización terapéutica entidades comunes.**

Dres. A. Valera. (*Nefrología Málaga*) y A. Segarra (*Nefrología Barcelona*)

Amiloidosis secundaria. Tratamiento con Eprodisato.
Dr. Josep M. Campistol Plana. *Nefrología Barcelona.*

Sd. Hemolítico Urémico. Tratamiento con Eculizumab.
Dr. Manuel Praga Terente. *Nefrología Madrid.*

14:00h **Almuerzo de trabajo**

15:00h **Mesa redonda 4. Áferesis Terapéutica.**

Dres. A. Ávila (*Nefrología Valencia*) y M. Lozano (*Hematología Barcelona*)

Áferesis terapéutica. Fundamentos e indicaciones basadas en la evidencia.
Dr. Fernando Anaya Fernandez. *Nefrología Madrid.*

Áferesis terapéutica en hipertrigliceridemia.
Dra. M^a Jesús Izquierdo Ortiz. *Nefrología Burgos.*

Áferesis terapéutica en hipercolesterolemia.
Dra. Cristina Arbona Castaño. *Hematología Valencia.*

16:00h **Mesa redonda 5. Trasplante.**

Dres. M.J. Pascual (*Hematología Málaga*) y C. Martín (*Hematología Córdoba*)

Trasplante Renal en Gammapatías Monoclonales.
Dr. Miguel Ángel Frutos Sanz. *Nefrología Málaga.*

Trasplante de Médula Ósea en Mieloma Múltiple y en Enfermedad Renal Crónica.
Dra. Beatriz Aguado Bueno. *Hematología Madrid.*

EICH renal en trasplante de médula ósea.
Dra. Pilar Fraile Gómez. *Nefrología Salamanca.*

17:15h **Café - Posters**

Dres. A. Torres (*Nefrología Málaga*) y C. Clavero (*Hematología Almería*)

18:00h **Mesa redonda 6. Anemia y Mieloma.**

Dres. S. Oyonarte (*Hematología Sevilla*) y A. Laarej (*Hematología Almería*)

Hierro Carboximaltosa.
Dra. Sagrario Soriano Cabrera. *Nefrología Córdoba.*

Factores Estimuladores Eritrocitarios.
Dr. Alberto Ortiz Arduan. *Nefrología Madrid.*

Transfusión donante compatible.
Dr. Abelardo Caballero González. *Inmunología Málaga.*

19:30h **Conclusiones finales y Clausura**

Dr. Antonio Torres Gómez (*Cátedra Hematología*)
Dr. Manuel Macia Heras (*Nefrología Tenerife*)