

GSK



TIPS and TRICKS

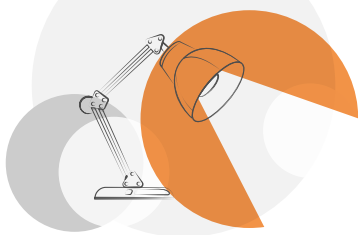
EN ENSAYOS CLÍNICOS DE MIELOFIBROSIS

21 MAYO 2025

15:30 ——— 18:15 **VIRTUAL**

Registro virtual disponible en la página de GSK:
<https://medical.gsk.com/es-es/eventos/>





TIPS and TRICKS

EN ENSAYOS CLÍNICOS DE MIELOFIBROSIS

GSK

15:30 - 15:40

Moderadores:

BIENVENIDA

Dr. Gonzalo Carreño. Hospital del 12 de Octubre

Dra. Blanca Xicoy. ICO Badalona

15:40 - 16:20

CONSTRUYENDO EL FUTURO: DISEÑO DE ENSAYOS CLÍNICOS DE MIELOFIBROSIS

15:40 Objetivos y Variables: La elección y el tamaño sí importan

Dr. Gonzalo Carreño. Hospital del 12 de Octubre

15:55 Una nueva realidad. Ensayos de RWE de MF

Dra. Blanca Xicoy. ICO Badalona

16:10 Preguntas y discusión

16:20 - 17:00

Moderador:

¿QUÉ ES NECESARIO PARA PONER EN MARCHA UN EECC?

Dr. Gonzalo Carreño. Hospital del 12 de Octubre

16:20 Cuando la regulación marca el camino

Paula Balaguer. GSK - Regulatory Affairs Director

16:35 CRA: un apoyo de 360°

Luis Guardiola-Gómez. GSK - LDL Manager

16:50 Preguntas y discusión

17:00 - 17:10

PAUSA

17:10 - 18:05

Moderadora:

PARTICIPACIÓN EN EECC DE MF

Dra. Blanca Xicoy. ICO Badalona

17:10 Por dónde empiezo

Dr. Elvira Mora. Hospital Universitario La Fe

17:25 Cómo hacemos el seguimiento del paciente

Dra. Alicia Senín Magán. Hospital del Mar

17:40 De qué manera resuelvo situaciones especiales

Dr. Adrián Segura Díaz. Hospital Gran Canaria Doctor Negrín

17:55 Preguntas y discusión

18:05 - 18:15

CIERRE Y CONCLUSIONES

Con el aval científico de:



Sociedad Española de
Hematología y Hemoterapia

La divulgación científica está basada en datos publicados y accesibles y tiene una finalidad informativa/formativa. A tal efecto, los datos se presentan reflejando fielmente las publicaciones científicas sin ninguna modificación o añadido. Su contenido está protegido por derechos de autor y no puede ser reproducido (foto, grabación o "impresiones de pantalla"), ni divulgado ni transmitido a ningún tercero por cualquier medio, sin la autorización escrita de GSK.